



～思いやり、認め合おう～



御幸中学校 1 年学年だより
2020/10/2 第13号

9/30(水) 情報モラル講座がありました

「LINE」「ユーチューブ」「オンラインゲーム」など、最近では誰もがやっているSNS。しかし、『便利さ』『楽しさ』の裏側には、これまで知らなかった危険がたくさんあることを今日はソーシャルメディア研究会の学生の2人に、教えていただきました。短い時間でしたが、3つの動画(①LINEでいじめに発展、②投稿した動画が大変な犯罪に、③SNSで仲良くなった友達が誘拐犯)を見てあっきー・づーちゃんとどうするのが良かったか考えました。皆さんの感じたことを紹介します。



インターネットはすごく便利で世界中の人とつながれるけど、ちょっとしたことがきっかけでトラブルに巻き込まれたりするので、使い方を気をつけなければいけないなと思いました。文字だけのやり取りなので、自分が思ったことと違うことが相手に伝わってしまったり、なりすましの被害を受けたりなどのことは気をつけたいです。また最近では、誰が言ったのかわからないことをいいことに、中傷や悪口を書き込んだりして自殺してしまった人もいますので、相手を傷つけたり、傷つけられたりしないように気をつけたいです。

S・K



ネットのトラブルに関する3つの動画を見て、人に迷惑をかけるようなことをしたり、人を傷つけるようなことを言ったりしてはいけないのは、ネットが無くても同じだけど、ネットの場合は、それができやすかったり、そのことが簡単に共有できてしまうのでわかりました。

O・M

インターネットは、使い方によってはすごく便利なものになるけど、使い方を少しでも間違えれば、とても大変なことになるのだということが分かりました。また絶対に、ネットに個人情報を書かないようにしたいです。それだけで自分の身にも危険だし、自分自身の周りの人にも迷惑をかけてしまうのでやめたいです。

H・A

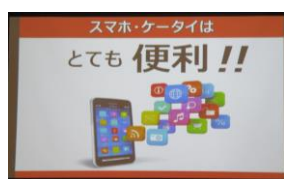
SNSなどは怖いことがたくさんあることが分かった。何も考えずに写真や動画を投稿したりするのは危険だと思った。友達と連絡するときなどもよく考えてから文章を送るように気をつけたい。やっぱり危険なことなどが知れてよかった。教えてもらったことに気を付けて過ごすようにしたい。

K・R

ネットは便利で楽しいものだけど、危険なところもたくさんあると改めて感じました。軽い気持ちで行動するだけで、いろいろな人に迷惑をかけてしまい、自分もつらい思いをして将来困ってしまうこともあると初めて知ったので、もっともっと気を付けてネットを使いたいです。また、今日の動画に出てきた場面も実際に見たことがあるので、危ない方向に行ってしまったら注意して、いじめなどを防いでいきたいです。ネット上での友達にも十分気を付けて、いつでも危機感をもって接しなければいけないとわかりました。



B・A



どの動画も自分におきかえて考えることができました。中学で携帯を持つというのは早いという感じもしていたけど、自分で気を付けることを心がけていたと思いました。インターネットは危険で危ないけれど、便利です。いろいろな使い方ができるし、いろいろなことも考えられるものだからこそ、一人一人が心がけられることがあると思います。自分ができるところからしていきたいです。この機会があったので、もう一度親と考え直そうと思いました。

N・A



インターネットなどの利用の動画を見て、自分が安心していても何かが起こってからじゃどうすることもできなくなると改めて思いました。1つ目の動画を見て、一番身近に感じたので、これから自分もメールなどをするときには、本当に気をつけようと思いました。スマホを使うときは、何が良いのかを考えてから使っていくのがいいと思いました。

O・J

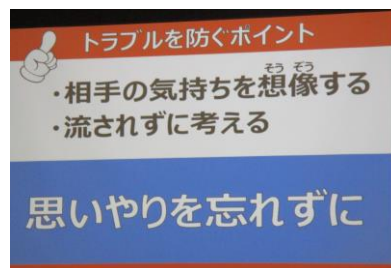
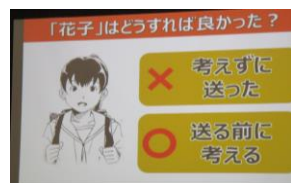
改めてインターネットの怖さがわかりました。特に2つ目のビデオの警察官が来てお金を請求するところが特に怖かったです。自分もオンラインでゲームをしているので、これを機にもう一度いろんなことが間違っていないか確認したいと思います。

O・S



動画を見て、自分にもしこんなことがあったら、と考えました。自分もLINEをしているから、送るときにはちゃんと見直してから送ろうと思った。自分がそんなつもりないのに向こうが勘違いをしたら、こっちも困るし、ケンカやイジメにつながると思ったから、あやまらなくてはならないことは、LINEではなくて、直接あやまったり、ありがとう等言うようにしたい。

H・S



令和2年度		10月曆案										小松市立御幸中学校
日	曜	給	朝	清	休部	1限	2限	3限	4限	5限	6限	学校行事など
1	木			当番	B	1	2	3	4	5	6	
2	金			当番		写生会	写生会	写生会	写生会	写生会	写生会	写生会 英語検定
3	土											
4	日											
5	月					1	2	3	4	5	6	専門委員会・リーダー会
6	火					1	2	3	4	5	6	生徒議会 清掃オリエンテーション
7	水				B	1	2	3	4	5		
8	木				A	1	2	3	4	特別	特別	3年生 校外学習 1, 2年リーダー会行事
9	金			当番		1	2	3	4	5	6	クラスミーティング（6限後）
10	土	加賀地区新人大会 ソフトテニス競技・卓球競技										
11	日	テスト前休部										
12	月				全	1	2	3	4	5	6	
13	火				全	1	2	3	4	5	6	
14	水			当番	全	理科	英語	社会	4	5		中間テスト
15	木					数学	国語	技・家	4	5	6	中間テスト
16	金					1	2	3	4	5	6	耳鼻科検診（13：20 1年）
17	土											
18	日											
19	月					1	2	3	4	5	6	
20	火					1	2	3	4	5	6	
21	水				全	1	2	3	4	5	総会	任命式・生徒総会
22	木					1	2	3	4	5	6	思春期講座（3・4限）
23	金					1	2	3	4	5	6	眼科検診（13：20 1年） 漢字検定（放課後）
24	土											
25	日											
26	月					1	2	3	4	5	6	学校会計振替日
27	火					1	2	3	4	5	6	
28	水				A	1	2	3	4	5		
29	木				B	1	2	3	4	5	6	
30	金					特別	特別	特別	特別	特別	特別	御幸祭
31	土											